

Technische Daten

Modell	Z-60/37DC & Z-60/37FE
--------	-----------------------

Abmessungen

Arbeitshöhe max*	20,16 m
Plattformhöhe max.	18,16 m
Seitliche Reichweite max.	11,15 m
Übergreifende Höhe max.	7,39 m
A Plattformlänge – 2,44 m / 1,83 m Modell	0,91 m / 0,76 m
B Plattformbreite – 2,44 m / 1,83 m Modell	2,44 m / 1,83 m
C Höhe – eingefahren	2,54 m
Transporthöhe (Korbarm untergeklappt)	2,62 m
D Länge – eingefahren	8,15 m
Transport-Länge (Korbarm untergeklappt)	6,30 m
E Breite	2,49 m
A Radstand	2,49 m
A Bodenfreiheit (Mitte)	0,33 m

Leistung

Tragfähigkeit	227 kg
Plattformschwenkbereich	160°
Vertikaler Korbarm – Schwenkbereich	135°
Schwenkbereich des Oberwagens	355° nicht kontinuierlich
Seitlicher Überhang – Sek.-Ausleger angehoben	0,58 m
Seitlicher Überhang – Sek.-Ausleger abgesenkt	0,81 m
Fahrgeschwindigkeit – eingefahren	6,44 km/h
Fahrgeschwindigkeit – ausgefahren**	1,09 km/h
Hubgeschwindigkeit zur vollen Höhe	42 Sek.
Steigfähigkeit - eingefahren (4x4)***	45%
Wenderadius - innen	2,51 m
Wenderadius - außen	5,69 m
Steuerung	24 V proportionale Steuerung
Reifenoptionen	355/55 D625

Antrieb/Energie

Fahrtriebssystem	34 V 3 Phasen AC
Antriebsart	48 V DC (8 x 6V 225 Ah Batterien) 390 Ah (FLA Batterien Standard bei DC) 415 Ah (AGM Batterien Standard bei FE) Kubota D1105 Tier IVf 24,8 PS (18,5 kW) mit Wechselstromantrieb. Generator (nur bei FE)
Notbedienung	12 V DC
Hydrauliktankinhalt	68,14 L
Kraftstofftankinhalt	64,35 L

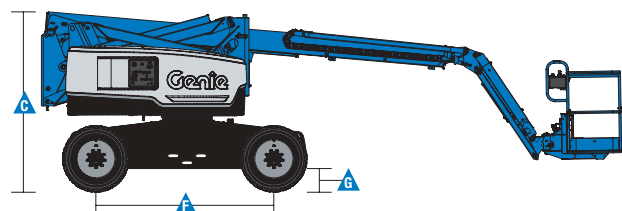
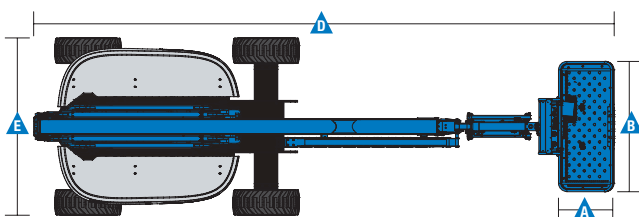
Schall- & Vibrationspegel

Geräusch-/Schalldruckpegel (Boden)	70 dBA (DC) / 77 dBA (FE)
Geräusch-/Schalldruckpegel (Plattform)	70 dBA (DC) / 72 dBA (FE)
Vibration	0,553 m/s ²

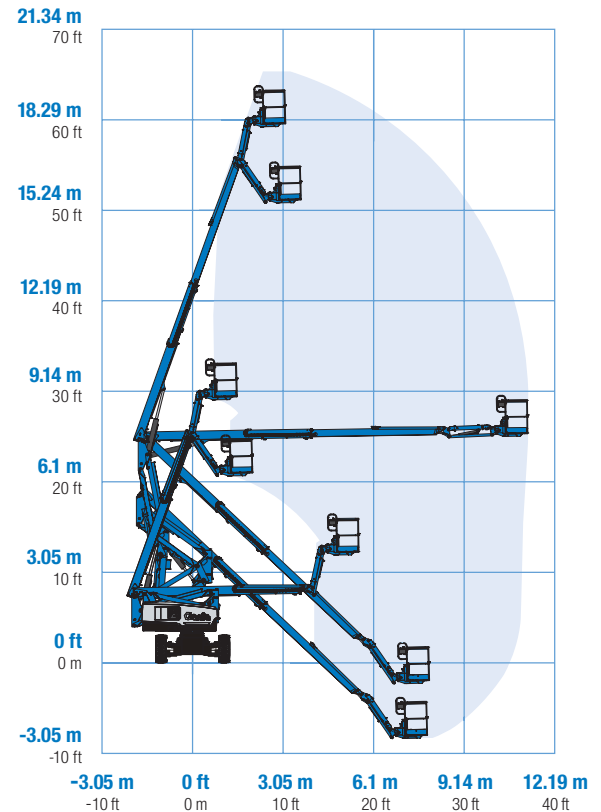
Eigengewicht****

Z-60/37DC	7.530 kg
Z-60/37FE	7.756 kg

Entspricht den Normen: 2006/42/EG - Maschinenrichtlinie (Harmonisierte Norm EN280); 2004/108/EC (EMC); 2000/14/EC (Geräuschemission - Außen)



Arbeitsdiagramm Z-60/37DC & Z-60/37FE



* CE-Arbeitshöhe liegt 2 m über der Plattformhöhe.

** Im Hebebetrieb (Plattform gehoben) ist die Maschine nur für den Betrieb auf festem und ebenen Untergrund geeignet.

*** Die Steigfähigkeit bezieht sich auf das Befahren von Steigungen. Für weitere Details bzgl. der Steigfähigkeit siehe Bedienungsanleitung.

**** Das Gewicht variiert abhängig von den Optionen und/oder den länderspezifischen Normen (CE).

Ausstattung

STANDARD AUSSTATTUNG	STANDARD & WÄHLBARE OPTIONEN	ZUBEHÖR & ANBAUGERÄTE
----------------------	------------------------------	-----------------------

Abmessungen

- 20,16 m Arbeitshöhe
- 11,15 m seitliche Reichweite
- 7,40 m übergreifende Höhe
- Bis 227 kg Tragfähigkeit

Leistung

- 1,52 m Korbarm mit 135° Arbeitsbereich
- Digitaler Betriebsstundenzähler mit Batterieladungsanzeige und Diagnosedisplay
- Allradantrieb Elektrisch AC
- Hocheffiziente Hydraulik-Pumpeneinheit mit stufenloser Geschwindigkeitsregelung
- Selbstnivellierende Plattform
- Hydraulisch drehbare Plattform
- Proportionalsteuerung
- Telematik-Vorbereitung Anschluss
- Lenkung über Joystickwippe
- Antriebsaktivierungssystem
- Stromkabel zur Plattform
- Hupe
- Betriebsstundenzähler
- Neigungswinkelschalter mit akustischem Alarm
- Senk- und Fahralarm
- Blitzwarnleuchte
- Neigungs-Abschaltung
- Nicht-kontinuierlicher 355° Schwenkbereich des Oberwagens
- Verschleißbare Abdeckungen des Oberwagens
- Positive Traktion
- Duales Parallelogramm für dichtes Arbeiten an Wänden
- Zertifizierte Lasten-Überwachung
- Lift Guard™ Kontaktalarm

Antrieb/Energie

- 48 V Batterienpaket (390 Ah FLA Batterien Standard bei DC)
- 48 V Batterienpaket (415 Ah AGM Batterien Standard bei FE)
- 12V Notbedienung
- 25A temperaturgesteuertes Smart Ladegerät
- Batterieladungsanzeige
- Tiefenentladungsschutz

Plattformoptionen

- 1,83 m Stahlplattform mit zwei Einstiegen, mit seitlicher Plattformschwingtür (Standard)
- 2,44 m Stahlplattform mit drei Einstiegen, mit seitlicher Plattformschwingtür

Korbarm

- 1,52 m Korbarm

Antriebsoptionen

- 18,5 kW (24,8 PS) Kubota T4 diesel

Fahrtriebsoptionen

- Allradantrieb Elektrisch AC

Achsen

- Aktive Pendelachse (Standard bei Allradmodellen)

Reifenoptionen

- Geländereifen, schaumgefüllt (Standard bei FE)
- Nichtmarkierende Geländereifen, schaumgefüllt (Standard bei DC)



Leistung

- Plattform mit Maschengitter auf halber Höhe
- Zusätzliches oberes Plattformgeländer
- Druckluftleitung zur Plattform
- Stromkabel zur Plattform (inkl. Stecker, Steckdose, Fehlerstromschutzstecker (FI), Erdschlusswächter auf Anfrage)
- Scheinwerfer Paket (2 am Chassis, 2 an der Plattform)
- Zweiaxiale Joystick Lenkung
- Biologisch abbaubares Hydrauliköl
- Paket für den Schutz bei Arbeiten an Flugzeugen (1,83 m Plattform, nur mit vorderem Plattformeinstieg): Plattformgeländer ummantelt; Funktionsabschaltleisten
- Standardeinrichtung für den Betrieb unter erschwerten Bedingungen: Abdeckungen der Zylinderkolbenstangen, abgedichtete Ausleger-Abstreifer, Abdeckung des Plattform- und Bodenbedienpultes
- Track & Trace⁽¹⁾ (GPS-Einheit: liefert Information über Maschinenstandort & Betriebsdaten)
- Werkzeughalterung für Paneelen
- Abschließbare Abdeckung des Plattformbedienpultes
- Schlepp-Paket
- Werkzeugablage

Antrieb/Energie

- Wechselstromgenerator 2000W 240V/50Hz
- Wartungsfreie AGM-Batterien (Standard bei FE)
- Untertemperatur-Abschaltung

⁽¹⁾ Einschl. Abonnement für die ersten zwei Jahre

Germany

Kostenlose Tel: 0800 1809017 (innerhalb Deutschland Durchwahl 2) Tel: +49 4221 491 810 Fax: +49 4221 491 820 Email: AWP-InfoEurope@terex.com
Informationen über unsere Standorte weltweit finden Sie unter <http://www.genielift.de/standorte>

Fertigung und Vertrieb weltweit

Australien · Brasilien · Karibik · Zentralamerika · China · Frankreich · Deutschland · Italien · Japan · Korea · Mexiko · Russland · Südostasien · Spanien · Schweden · Vereinigte Arabische Emirate · Vereinigtes Königreich · USA

Technische Daten und Preise können ohne vorherige Ankündigung oder Verbindlichkeit geändert werden. Fotos und/oder Zeichnungen in diesem Dokument dienen ausschließlich Illustrationszwecken. Informationen über den korrekten Einsatzzweck entnehmen Sie bitte dem jeweiligen Bedienerhandbuch für das entsprechende Produkt. Zuwiderhandlungen entgegen den Anweisungen des entsprechenden Bedienerhandbuches oder unverantwortliches Handeln können schwere oder tödliche Verletzungen zur Folge haben. Die ausschließlich für unsere Produkte anzuwendende Gewährleistung ist die Standardgewährleistung, die sich auf das entsprechende Produkt und den Verkauf bezieht. Wir gewähren keine anders vereinbarte oder stillschweigend implizierte Gewährleistung. Aufgeführte Produkte und Serviceleistungen können Handelsmarken, Servicenamen oder Markennamen der Terex Corporation und/oder ihrer Tochterunternehmen in den U.S.A. oder in anderen Ländern darstellen. Genie ist ein eingetragenes Warenzeichen von Terex South Dakota, Inc. © 2017 Terex Corporation.

