

KETTEN - ARBEITSBÜHNE

# Spider 13.80

by Platform Basket



## BESONDERHEITEN

- ✓ Mehrere Antriebsvarianten möglich
- ✓ Abstützbreite unter 3 Meter
- ✓ Stabile Konstruktion mit modernem Design
- ✓ Lange Erfahrung im Entwicklungsprozess
- ✓ Fahrbar auf Anhänger mit Anhängelast 1,8t

## KUNZE BÜHNEN

- ✓ Vermietung und Verkauf
- ✓ Schulungen und Service
- ✓ Ersatzteile zahlreicher Hersteller
- ✓ Partner in ganz Deutschland (+ AT und CH)
- ✓ Eigener Vertrieb in AT
- ✓ Erfahrung seit über 30 Jahren

[www.kunze-buehnen.com](http://www.kunze-buehnen.com)

### Kunze Group

Hermann-Oberth-Straße 3  
83052 Bruckmühl

T. +49 8062 72611 0

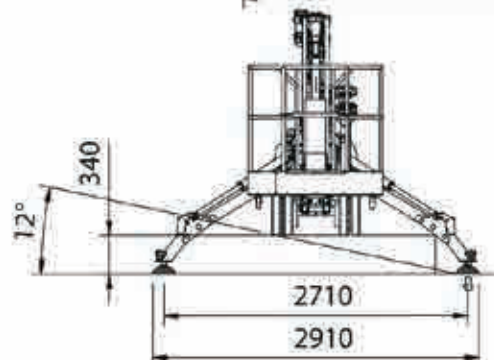
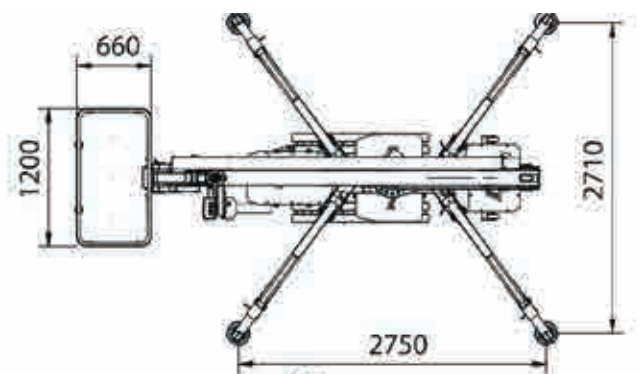
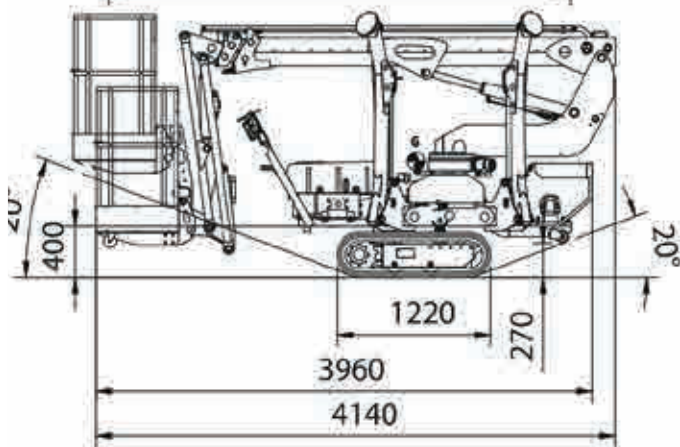
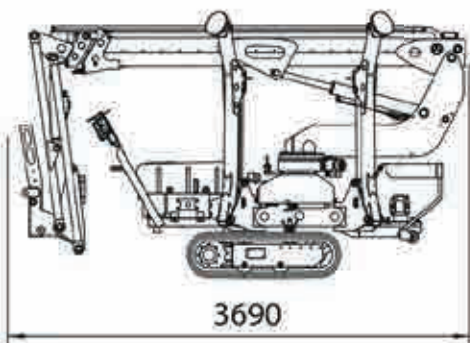
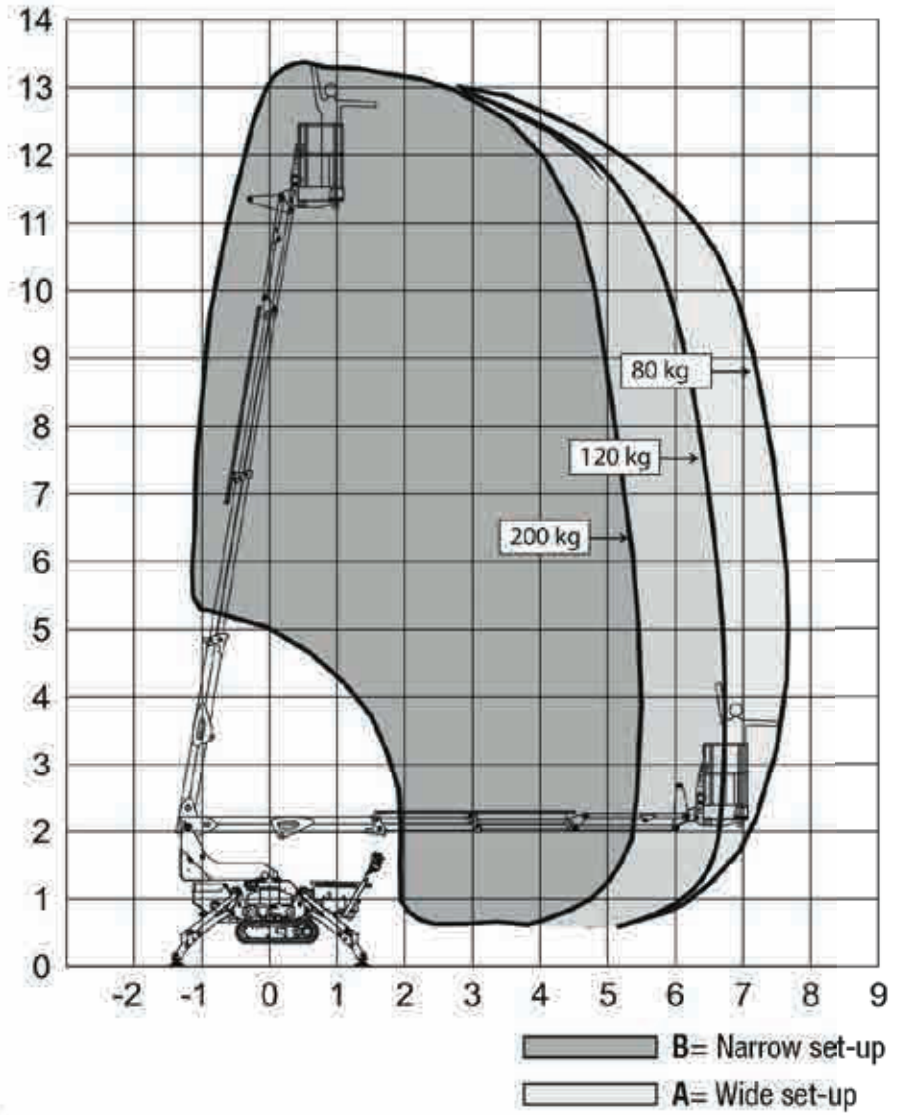
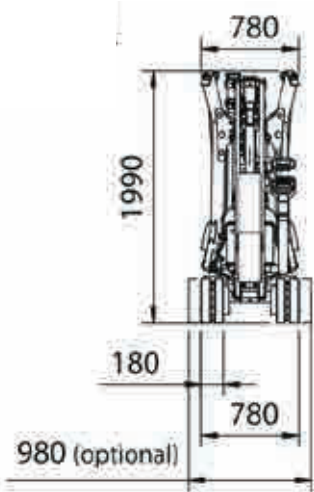
F. +49 8062 72611 20

M. [sales@kunze-buehnen.com](mailto:sales@kunze-buehnen.com)

M. [mieten@kunze-buehnen.com](mailto:mieten@kunze-buehnen.com)

[www.kunze-buehnen.com](http://www.kunze-buehnen.com)





\*Maße in mm

## VARIANTEN

## STD

- Verbrennungsmotor
- Elektrischer Antrieb



## E - ELEKTRISCH

- Elektrischer Antrieb
- Batterieantrieb  
(Lithium / Deep Cycle)



## ED - HYBRID

- Verbrennungsmotor
- Batterieantrieb  
(Lithium / Deep Cycle)



## TECHNISCHE DATEN SPIDER 13.80

	STD	E	ED		STD	E	ED
Max. Arbeitshöhe		13,40m		Max. Steigfähigkeit		16° (29%)	
Max. Plattformhöhe		11,40m		Max. seitl. Neigung		12° (4,20%)	
Max. seitliche Reichweite		7,80m		Max. Fahrgeschw. (km/h)	3,50	1,70	3,50
Tragkraft		200kg		Gewicht (in kg) *	1500	1500	1650
Drehbereich		360		Bodendruck in Transportpos.		3,06 KN/m <sup>2</sup>	
Min. Länge in Transportpos.	4,20(3,55m ohne Korb)			Bodendruck in Abstützung		2,26 KN/m <sup>2</sup>	
Min. Breite in Transportpos.		0,78m		Punktlast		11,8 KN	
Min. Höhe in Transportpos.		1,98m		Abstützung (Mitte Abstützteller)		2,80x2,80m	
Korbmaße		1,20x0,70m		Korbdrehung		+/-70°	

\*Werte können abweichen, je nach Ausstattung

## ANTRIEB

	STD	E	ED
Honda GX 270 Motor (PS/Upm)	8/3600	-	-
1B30 Hatz Diesel Motor (PS/Upm)	7,2/3600	-	5,4/3600
Elektromotor 220 Vac (KW)	2,2	2,2	-
Elektromotor 24 Vdc (KW)	-	4,0	4,0
Ladegerät Bleisäure (Ah)	-	45	45
Ladegerät Lithium Ionen (Ah)	-	100/50	100/50
Bleisäurebatterie	-	150	150
Lithium-Ionen- Batterie	-	200WW	200

## OPTIONALE EXTRAS

Weißer Ketten
Unterlegplatten
Antikollisionsvorrichtung am Korb
Arbeitslicht
Hausfarbe
Elektrischer Notablass
Größere Abstützteller
Zusätzlicher 1-/2-Mann Korb
Hydr. Korbdrehung
Windmesser (Warnsignal ab 12 m/s)
Garantieverlängerung (auf 24/36 Monate)



# Wendig und schnell auf Ketten

## AUSSTATTUNG

- Doppelteleskop mit Korbarm
- leichter abnehmbarer Aluminiumkorb
- Luft-/ Wasseranschluss im Arbeitskorb
- Doppelspeed (langsam/schnell)
- Kabelfernsteuerung zum Fahren
- Abstützung mit elektrischem Neigungsmesser
- Hydr. verstellbares Fahrwerk (780 - 980mm)
- Diagnosegeräte
- Entspricht der Europäischen Norm EN280

