

### Technische Daten

Modelle	Z-51/30J RT
---------	-------------

#### Abmessungen

Arbeitshöhe max*	17,59 m
Plattformhöhe max.	15,59 m
Seitliche Reichweite max.	9,37 m
Übergreifende Höhe max	7,39 m
<b>A</b> Plattformlänge	0,76 m
<b>B</b> Plattformbreite	1,83 m
<b>C</b> Höhe – eingefahren	2,16 m
<b>D</b> Länge – eingefahren	7,58 m
<b>E</b> Breite	2,29 m
<b>F</b> Radstand	2,03 m
<b>G</b> Bodenfreiheit (Mitte)	0,375 m

#### Leistung

Tragfähigkeit	227 kg
Plattformschwenkbereich	160°
Vertikaler Korbarm-Schwenkbereich	135° (+78°/-57°)
Schwenkbereich des Oberwagens	355° nicht kontinuierlich
Seitlicher Überhang	Null
Fahrgeschwindigkeit - eingefahren	8 km/h
Fahrgeschwindigkeit - ausgefahren**	1 km/h
Steigfähigkeit - eingefahren (4x4)***	45%
Wenderadius - innen	1,68 m
Wenderadius - außen	4,50 m
Steuerung	12 V proportionale Steuerung
Reifenoptionen	315/55 D20, schaumgefüllt

#### Antrieb/Energie

Antriebsart	Deutz Diesel D 2011 L03i 3 Zylinder 48 PS (35,8 kW)
Notbedienung	12 V DC
Hydrauliktankinhalt	90,9 L
Kraftstofftankinhalt	64,4 L

#### Schall- & Vibrationspegel

Geräusch-/Schalldruckpegel (Boden)	86 dBA
Geräusch-/Schalldruckpegel (Plattform)	79 dBA
Vibration	<2,5 m/s <sup>2</sup>

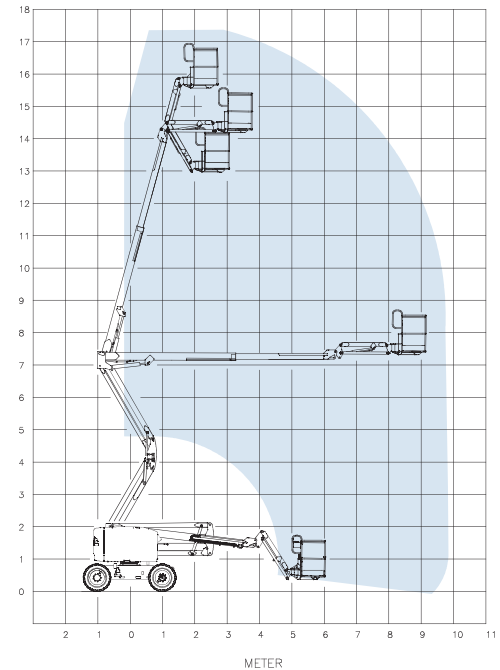
#### Eigengewicht\*\*\*\*

Eigengewicht	7.394 kg
--------------	----------

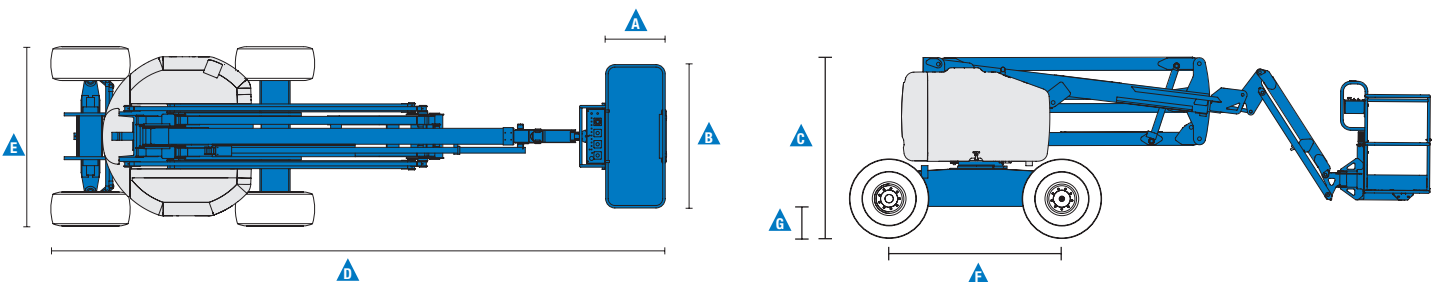
#### Entspricht den Normen:

2006/42/EG - Maschinenrichtlinie (Harmonisierte Norm EN280); 2004/108/EC (EMC); 2000/14/EC (Geräuschemission - Außen)

#### Arbeitsdiagramm Z-51/30J RT



\* CE-Arbeitshöhe liegt 2 m über der Plattformhöhe.  
 \*\* Im Hebebetrieb (Plattform gehoben) ist die Maschine nur für den Betrieb auf festem und ebenen Untergrund geeignet.  
 \*\*\* Die Steigfähigkeit bezieht sich auf das Befahren von Steigungen. Für weitere Details bzgl. der Steigfähigkeit siehe Bedienungsanleitung.  
 \*\*\*\* Das Gewicht variiert abhängig von den Optionen und/oder den länderspezifischen Normen (CE).



### Ausstattung

STANDARD AUSSTATTUNG	STANDARD & WÄHLBARE OPTIONEN	ZUBEHÖR & ANBAUGERÄTE
<p><b>Abmessungen</b></p> <p><b>Z-51/30J RT</b></p> <ul style="list-style-type: none"> <li>• 17,59 m Arbeitshöhe</li> <li>• 9,37 m seitliche Reichweite</li> <li>• 7,39 m übergreifende Höhe</li> <li>• Bis 227 kg Tragfähigkeit</li> </ul> <p><b>Leistung</b></p> <ul style="list-style-type: none"> <li>• Selbstnivellierende Plattform</li> <li>• Proportionalsteuerung</li> <li>• Lenkung über Joystickwippe</li> <li>• Telematik-Vorbereitung Anschluss</li> <li>• Antriebsaktivierungssystem</li> <li>• Abschaltung der Fahrfunktion bei Chassisneigung</li> <li>• Stromkabel zur Plattform</li> <li>• Hupe</li> <li>• Betriebsstundenzähler</li> <li>• Neigungswinkelschalter mit akustischem Alarm</li> <li>• Senk- und Fahralarm</li> <li>• Blitzwarnleuchte</li> <li>• Nicht-kontinuierlicher 355° Schwenkbereich des Oberwagens</li> <li>• Positive Traktion</li> <li>• Zweistufige Fahrmotoren</li> <li>• Duales Parallelogramm für dichtes Arbeiten an Wänden</li> <li>• Null seitlicher Überhang</li> <li>• Lift Guard™ Kontaktalarm</li> </ul> <p><b>Antrieb/Energie</b></p> <ul style="list-style-type: none"> <li>• 12V Notbedienung</li> <li>• Motorschutzpaket</li> <li>• Ansaugluftvorwärmung (nur bei Deutz)</li> </ul>	<p><b>Plattform</b></p> <ul style="list-style-type: none"> <li>• 1,83 m Stahlplattform mit Seitenschwintür</li> </ul> <p><b>Korbarm</b></p> <ul style="list-style-type: none"> <li>• 1,52 m Korbarm</li> </ul> <p><b>Antrieb/Energie</b></p> <ul style="list-style-type: none"> <li>• Deutz Diesel 48 PS (35,8 kW)</li> </ul> <p><b>Fahrtrieb</b></p> <ul style="list-style-type: none"> <li>• Allradantrieb</li> </ul> <p><b>Achsen</b></p> <ul style="list-style-type: none"> <li>• Aktive Pendelachse (Standard)</li> </ul> <p><b>Reifenoptionen</b></p> <ul style="list-style-type: none"> <li>• Geländereifen, schaumgefüllt (Standard)</li> <li>• Nichtmarkierende Geländereifen, schaumgefüllt</li> </ul>	<p><b>Leistungsoptionen</b></p> <ul style="list-style-type: none"> <li>• Plattform mit Maschengitter auf halber Höhe</li> <li>• Zusätzliches oberes Plattformgeländer</li> <li>• Druckluftleitung zur Plattform</li> <li>• Stromkabel zur Plattform: inkl. Stecker, Steckdose, mit/ohne Fehlerstromschutzschalter (FI) mit Überstromschutz</li> <li>• Scheinwerfer Paket (2 am Chassis, 2 an der Plattform)<sup>(1)</sup></li> <li>• Biologisch abbaubares Hydrauliköl</li> <li>• Abschaltung der Hubfunktion bei Chassisneigung (Software-Einstellung)</li> <li>• Track &amp; Trace<sup>(2)</sup> (GPS-Einheit: liefert Information über Maschinenstandort &amp; Betriebsdaten)</li> <li>• Abschließbare Abdeckung des Plattformbedienpultes</li> <li>• OPS – Bedienschutz-System<sup>(3)</sup></li> <li>• Werkzeugablage<sup>(3)</sup></li> <li>• Absturzsicherungsschiene<sup>(3)</sup></li> </ul> <p><b>Antrieb/Energie</b></p> <ul style="list-style-type: none"> <li>• Diesel - Abgas – Katalysator</li> <li>• Anzeigen für Motorinformationen (Öldruck, Temperatur und Batteriestatus)<sup>(1)</sup></li> <li>• Wechselstromgeneratorpaket 220V/50Hz, 2200 W, hydraulikbetrieben</li> <li>• Untertemperatur-Abschaltung</li> <li>• EMEAR Kaltstartsatz: inkl. Motorvorwärmung und Batterieladegerät</li> </ul>
		
<p><sup>(1)</sup> Nur direkt ab Werk verfügbar  <sup>(2)</sup> Einschl. Abonnement für die ersten zwei Jahre  <sup>(3)</sup> Nur erhältlich als Ersatzteil</p>		

### Deutschland

Kostenlose Tel: 0800 1809017 (innerhalb Deutschland Durchwahl 2) Tel: +49 421 3770 9890.

Informationen über unsere Standorte weltweit finden Sie unter [www.genielift.com/de/about-genie/locations](http://www.genielift.com/de/about-genie/locations)

### Fertigung und Vertrieb weltweit

Australien · Brasilien · Karibik · Zentralamerika · China · Frankreich · Deutschland · Italien · Japan · Korea · Mexiko · Russland · Südostasien · Spanien · Schweden · Vereinigte Arabische Emirate · Vereinigtes Königreich · USA

Technische Daten und Preise können ohne vorherige Ankündigung oder Verbindlichkeit geändert werden. Fotos und/oder Zeichnungen in diesem Dokument dienen ausschließlich Illustrationszwecken. Informationen über den korrekten Einsatzzweck entnehmen Sie bitte dem jeweiligen Bedienerhandbuch für das entsprechende Produkt. Zuwiderhandlungen entgegen den Anweisungen des entsprechenden Bedienerhandbuchs oder unverantwortliches Handeln können schwere oder tödliche Verletzungen zur Folge haben. Die ausschließlich für unsere Produkte anzuwendende Gewährleistung ist die Standardgewährleistung, die sich auf das entsprechende Produkt und den Verkauf bezieht. Wir gewähren keine anders vereinbarte oder stillschweigend implizierte Gewährleistung. Aufgeführte Produkte und Serviceleistungen können Handelsmarken, Servicenamen oder Markennamen der Terex Corporation und/oder ihrer Tochterunternehmen in den U.S.A. oder in anderen Ländern darstellen. Genie ist ein eingetragenes Warenzeichen von Terex South Dakota, Inc. © 2019 Terex Corporation.

