

Technische Daten

Modell	S-85 XC
Maximale Arbeitshöhe	27,74 m
Maximale Plattformhöhe	25,91 m
Horizontale Reichweite, Plattform maximal	22,71 m
Maximale Tragfähigkeit	300 kg
Maximale Tragfähigkeit, beschränkt	454 kg
Maximale Windgeschwindigkeit	12,5 m/s
Drehung Plattform	160°
Korbauslegerschwenkbereich	135°
Plattformausrichtung	automatische Ausrichtung
Drehung Drehtisch (Grad)	360° unbeschränkt
Drehtischüberhang	1,6 m
Höhe, vollständig eingefahren	2,8 m
Länge, eingefahren	12,37 m
Breite, Standardreifen	2,49 m
Radstand	2,85 m
Bodenfreiheit, Mitte	40 cm
Bodenfreiheit, Achse	33 cm
Wenderadius (innen)	3,66 m
Wenderadius (außen)	6,55 m
Plattformabmessungen, 6 Fuß (Länge x Breite)	182 cm x 76 cm
Plattformabmessungen, 8 Fuß (Länge x Breite)	244 cm x 91 cm
Steuerung	12V Gleichstrom, proportional
Wechselstromsteckdose auf der Plattform	Standard
Systemspannung	12V
Hydraulikdruck, maximal (Auslegerfunktionen)	200 bar
Reifengröße	18-625, 16 Lagen FF
Fassungsvermögen des Kraftstofftanks	132 Liter
Größe des Hydrauliktanks	151 Liter
Gewicht	17 917 kg
(Das Maschinengewicht hängt von der Konfiguration ab. Das genaue Gewicht ist auf dem Typenaufkleber angegeben.)	

Lärmemission

Schalldruckpegel an der Arbeitsstation am Boden 85 dBA

Schalldruckpegel an der Arbeitsstation auf der Plattform 78 dBA

Garantierter Schalleistungspegel 106 dBA

Der Vibrationswert, dem Hand und Arm ausgesetzt sind, ist nicht höher als 2,5 m/s².

Der höchste quadratische Mittelwert der gewichteten Beschleunigung, der der Körper ausgesetzt ist, ist nicht höher als 0,5 m/s².

Maximal zulässiges Gefälle, eingefahrene Position, 4WD

Plattform bergauf 30% (17°)

Plattform bergab 45% (24°)

Quergefälle 25% (14°)

Hinweis: Die Angaben für das zulässige Gefälle setzen voraus, dass sich nur eine Person auf der Plattform befindet und dass die Bodenbeschaffenheit und Reifenhaftung für den Betrieb angemessen sind. Zusätzliches Gewicht auf der Plattform kann das zulässige Gefälle weiter einschränken.

Fahrgeschwindigkeiten

Fahrgeschwindigkeit, eingefahren 4,8 km/h
12,2 m/9,1 s

Fahrgeschwindigkeit, angehoben oder ausgefahren 0,8 km/h
12,2 m/54 s

Informationen zur Bodenbelastung

Maximale Reifenbelastung 9 366 kg

Reifenkontaktdruck 9,14 kg/cm²
896 kPa

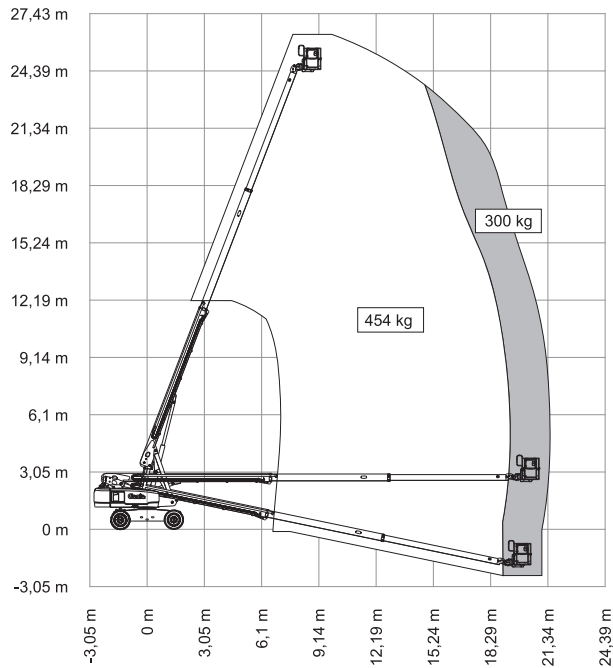
Gesamtbelastungsdruck 1 926 kg/m²
18,9 kPa

Hinweis: Die Informationen zur Bodenbelastung sind ungefähre Angaben und berücksichtigen nicht die verschiedenen optionalen Maschinenkonfigurationen. Es muss immer ein ausreichender Sicherheitsfaktor berücksichtigt werden.

Die ständige Verbesserung aller Produkte ist ein wichtiger Aspekt der Unternehmensphilosophie von Genie. Die Änderung der Produktdaten ohne Ankündigung ist vorbehalten.

Technische Daten

Reichweite S-80 XC



Reichweite S-85 XC

