

# RR 19/500



**PL/TFORM**  
B A S K E T

RAIL ROAD ACCESS PLATFORM

*Made in Italy*



# RR 19/500

Kompakt, robust und vielseitig für Wartungseingriffe in Höhenlagen im Eisenbahnbereich.

Der neue **RR19 / 500** ist das neueste Plattformmodell, das kürzlich von Plattform Basket entwickelt wurde, um Wartungseingriffe in Höhenlagen im Eisenbahnbereich selbst unter extremsten Bedingungen extrem einfach zu machen

**Das Projekt** wird durchgeführt, um eine äußerst vielseitige Ausrüstung mit einem Gesamtgewicht von 20 Tonnen anzubieten, die Eisenbahnbereich bis zu einer Nutzhöhe von 19 m mit einer Nutzlast von 500 kg und 3 Personen an Bord arbeiten kann. RR19 / 500 bietet die Möglichkeit, eine selbstfahrende Plattform für Arbeiten in Höhenlagen sowohl für den Eisenbahn- als auch für den zivilen Gebrauch zu haben.

**Die Struktur** des RR19 / 500 besteht aus einem auf Gummirädern ausgelegten Grundrahmen für den Straßen- und Geländeeinsatz, der dank des 4WD- und 4WS-Systems in jedem Gelände eine hervorragende Bodenhaftung bietet. Möglichkeit der Hundegang- und Doppellenkung, um den Wenderadius zu verringern und das Ausrichtungsmanöver auf die Gleise zu verbessern.

Der Grundwagen bietet dann ein System von 2 hydraulisch gesteuerten Laufkatzen, die die Umstellung der Maschine vom Gummirad auf Schienenrad ermöglichen.

**Die Übertragung** erfolgt mit unabhängigen motorisierten Rädern sowohl für die Steuerung der Gummiräder als auch für die Übertragung bei Schienenrädern. Jedes motorisierte Rad hat eine negative Bremse, um das Anhalten der Ausrüstung in jedem Zustand ohne Antriebskraft zu gewährleisten. Zusammen ermöglicht ein Zweigang-System den Einsatz des RR19/500 bis zu einer Geschwindigkeit von 15 km/h auf der Schiene und 5 km/h auf der Straße.

**Der Antrieb** erfolgt über einen 55,9-kW-Diesel-Verbrennungsmotor, der bereits EuV zugelassen ist. Die Maschine ist mit einem 8-kW-Not-Verbrennungsmotor ausgestattet, der eine Bewegung mit niedriger Geschwindigkeit und das Abstellen der Maschine bei Ausfall des Hauptmotors ermöglicht.

Auf Wunsch wird es auch möglich sein, es für den vollelektrischen Betrieb mit Lithium-Ionen-Batterien auszustatten, um die Ausrüstung für den Einsatz in großen Tunneln, in Gebäuden wie Hangars usw. geeignet zu machen.

**Die obere Struktur** besteht aus einem um 360° drehbaren Turm mit automatischer Nivellierung der Gondel und des Turms auch bei Gleisneigung (CANT) bis zu 200 mm bei 1435 mm Spurweite. Diese Besonderheit, die allen Maschinen der RR-Familie gemeinsam ist, ermöglicht eine Optimierung der Arbeitsdiagramme und einen größeren Komfort bei der Verwendung der Maschine.

Dank seines Teleskoparms mit Ausleger eignet er sich hervorragend zum Ein- und Ausfahren auf der Schiene, auch wenn eine für den Verkehr freigegebene Straße vorhanden ist.

**Die Handhabung auf der Straße, das Be- und Entladen der Maschine vom Transport und die Platzierung auf der Schiene** kann sowohl an Bord als auch über die praktische mobile Konsole gesteuert werden, die vom Bediener am Boden getragen wird. Die **Ergonomie** des Steuermoduls ist durch Joysticks, Hebel und ein intuitives Display einfach zu bedienen.

Der Ganzstahl-Korb bietet ausreichend Arbeitsfläche und bietet Platz für 3 Personen an Bord plus Ausrüstung (500 kg). Durch eine Reihe von Kupfergeflechten mit einem Querschnitt von 35 mm<sup>2</sup>, die sich zwischen den verschiedenen Gelenken der Plattform befinden, wird das Äquipotential zwischen dem Fahrerkorb und den Gleisen garantiert, um die Sicherheit des Personals an Bord im Falle einer Stromspitze zu gewährleisten.

## Haupteinsatzbereiche:

- Im zivilen und industriellen Bereich ermöglicht es Bau- und Wartungsarbeiten in großen Höhen auch bei hohen Belastungen im Korb.
- Zugang per Bahn für schwere Wartungsarbeiten in großen Höhen und Bahnstromleitungen im Allgemeinen.
- Unter Arbeitsbedingungen, bei denen es erforderlich ist, dank der mit Lithium-Ionen-Batterien ausgestatteten Ausrüstung ohne Schadstoff- und Schallemissionen zu arbeiten, um saubere Energie mit 0 Emissionen zu ermöglichen.

## Stärken:

- 500 kg Fassungsvermögen im Korb
- 19,00 m Arbeitshöhe
- 12,50 m seitliche Reichweite
- Korb mit 3 Plätzen
- Selbstnivellierende Plattform auf Eisenbahnkurve (CANT) und Straßenneigung
- Unabhängige Übertragung auf Gummirad und Schienenrad
- Hatz-Dieselmotor 55,9 kW EuV
- Möglichkeit, die Maschine per Funksteuerung vom Boden aus zu manövrieren
- Große Auswahl an Zubehör und Anpassungen je nach Zertifizierungsland





**Zubehör:**

- 220 Vac / 5 kW Generator mit Steckdose am Boden und im Korb, der bei Lithium-Batterieoption auch die Selbstladung garantieren kann
- 3064PB Messmast, der die Messung und Wartung der Stromleitung bis zu einer Höhe von 6400 mm von der Schiene ermöglicht
- Verzinkter Korb
- Bremsen für Hilfswagen bis 10 t (sofern durch die Zertifizierung gewährt)
- Elektroversion mit Lithiumbatterien als Ersatz für den sekundären endothermen Motor. Version, die speziell für Arbeiten in Umgebungen entwickelt wurde, in denen Lärm und Verschmutzung verboten sind.
- Multi-Spurweite-Version



**Vergößerter Korb** mit 16 % mehr nutzbarem Platz als der Standard.



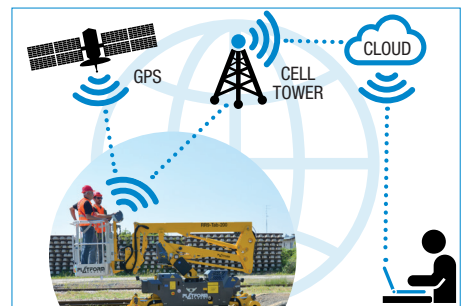
**Die Ergonomie des Steuermoduls** ist durch Joysticks, Hebel und ein intuitives Display. Mit RR/19 wird die Arbeit fast zum Spiel.



**Frontkamera** zum Betrachten auch versteckter Punkte.



**Anemometer** zur Kontrolle und Warnung vor Erreichen der maximal zulässigen Windgeschwindigkeit (45km/h).



**Telediagnose und Geolokalisierung** (auf Anfrage). An Bord der Ausrüstung installiertes Gerät, das eine Fernsteuerung durch das Personal ermöglicht, um die Effizienz der Plattform aufrechtzuerhalten.

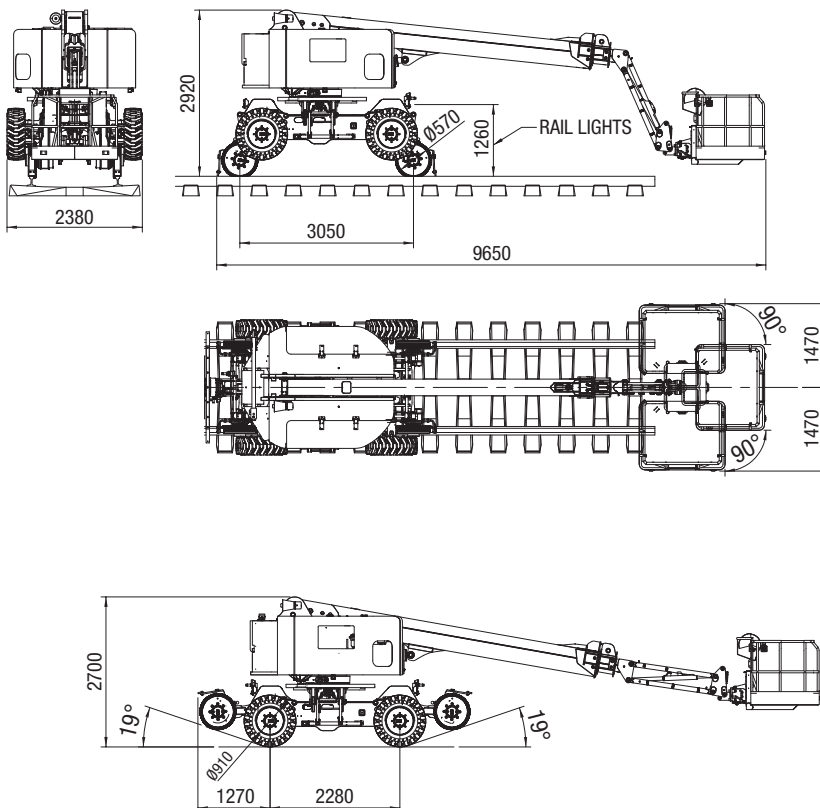
# RR 19/500

Technische Daten (1435 mm Spurweite)

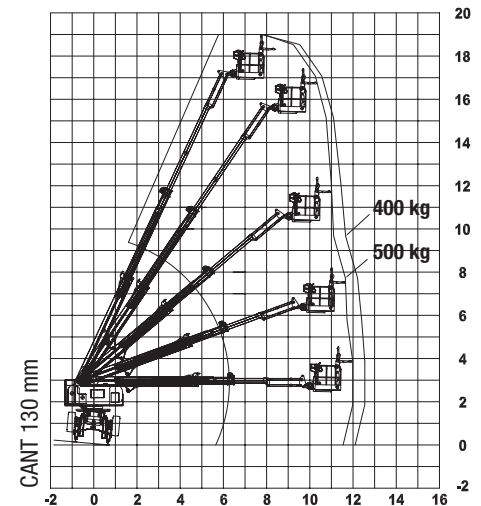
Max. Arbeitshöhe (statisch)	19 m
Max. Arbeitshöhe in Translation (Dynamisch)	11.5m
Max. seitliche Reichweite (statisch)	12,6 m
Rotationswinkel	deg 180° + 180°
Rotationswinkel des Korbs	deg 90° + 90°
Länge in Transportstellung	9,60 m
Mindestbreite in Transportstellung	2,40 m
Mindesthöhe in Transportstellung	2,70 m (Road) – 3,00 (Rail)
Gewicht in funktionstüchtigem Zustand	19500 kg
Höchstgeschwindigkeit auf der Schiene, eingefahrene Arbeitsbühne	15 km/h (Rail)
Höchstgeschwindigkeit auf der Schiene, in funktionstüchtigem Zustand	5 km/h (Rail)
Höchstgeschwindigkeit auf Rädern, eingefahrene Arbeitsbühne	5 km/h (Road)
Höchstgeschwindigkeit auf Rädern, in funktionstüchtigem Zustand	2 km/h (Road)
Mindestradius in Eisenbahnkurven	<40 m
Maximal zulässige Neigung (CANT)	200 mm
Verbrennungsmotor mit maximaler Leistung	55.9 kW (76 Hp) – EuV engine
Maximale Kapazität bei angehobenem Korb	500 kg
Maximal zulässige Windgeschwindigkeit im Betrieb	45 km /h



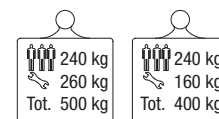
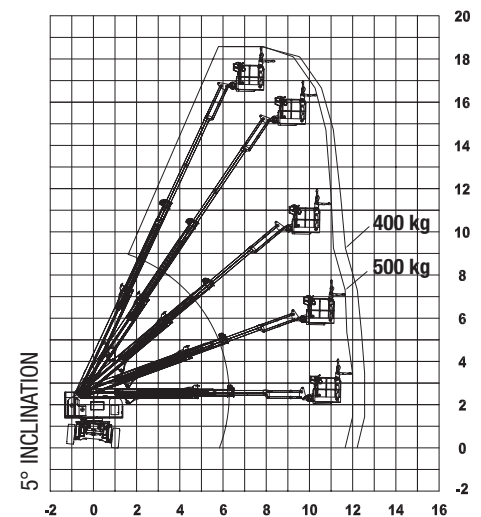
## Gesamtabmessungen



## Eisenbahnmodus



## Straßenmodus auf Rädern



04-03-22. Daten, Maße und Eigenschaften dienen nur der Information und sind unverbindlich.

**PLATFORM**  
BASKET



**PLATFORM BASKET**  
Via Montessori, 1 - 42028 Poviglio - RE - Italy  
Tel. +39 0522 967666 - Fax +39 0522 967667  
info@platformbasket.com



VIDEO  
PROFILE

camballav.com 02922

www.platformbasket.com