

RR 11T



PLATFORM
BASKET

ZWEIWEGE RAUPEN HUBARBEITSBÜHNE

Made in Italy



RR 11T Kompakt, leicht und vielseitig für Arbeiten an Bahnstrecken.

Die neue **RR11T** ist eine kleine Teleskop Hebebühne, die kürzlich von Plattform Basket entwickelt wurde, um die Wartung von Oberleitungen in Eisenbahnbereich extrem einfach zu gestalten.

Mit der Realisierung dieses **Projekts** kann eine extrem leichte und kompakte Ausführung einer Zweibege Arbeitsbühne angeboten werden. Durch ihre kompakte Bauform und dem geringen Gewicht kann die Hebebühne mit herkömmlichen 3,5 T Anhängern zum Einsatzort transportiert werden. Trotzdem bietet die Bühne im Schienenbetrieb eine Arbeitshöhe von 10,50 m. Der Korb ist für 2 Personen konzipiert bei einer Nutzlast von 230 kg. Die RR11T ist eine selbstfahrende Arbeitsbühne und daher bestens für den Einsatz z. B. an Oberleitungen im Eisenbahnbereich geeignet.



Für den Transport zum Einsatzort ist ein passendes Zugfahrzeug (z. B. Pick-up oder Transporter mit einer Anhängelast von 3,5 T) und Anhänger 3,5 T zGM sowie ein BE-Führerschein ausreichend.

Die RR11T besteht aus dem Unterwagen, der mit einem Raupenfahrwerk ausgestattet ist und somit eine hervorragende Bodenhaftung unter allen Geländebedingungen bietet. Diese Bauweise gewährleistet ein niedriges, spezifisches Gewicht der Antriebseinheit. Somit können auch sensible Bereiche wie z. B. gepflasterte Flächen im Gleisbereich und auf Zufahrten gefahrlos befahren werden. Am Unterwagen befindet sich auch der Schienenantrieb für den Gleisbetrieb. Angetrieben wird die Arbeitsbühne im Gleisbetrieb von zwei hydraulischen Motoren.

Da das Raupenfahrwerk zum Oberwagen um 90 Grad gedreht werden kann, ermöglicht dies das problemlose Eingleisen auf freier Strecke. Durch die Konstruktion des Raupenfahrwerks ist ein Einfahren ins Gleis ohne weitere Hilfsmittel oder bauliche Maßnahmen möglich.

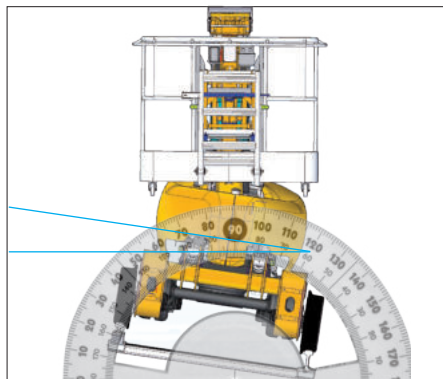
Die Maschine verfügt über jeweils einen separaten Raupen- und Schienenantrieb. Die Arbeitsbühne ist

mit einem automatisch wirkenden Bremssystem im Straßen- und Schienenbetrieb ausgestattet, dadurch wird sichergestellt, dass die Maschine in jeder Situation gestoppt und sicher positioniert werden kann. Die Maschine verfügt über eine variable Geschwindigkeitsregelung. Dies ermöglicht der RR11T auf der Schiene eine Geschwindigkeit von bis zu 10 km/h zu erreichen.



Die RR11T wird von einem leistungsstarken 10,5-kW Dieselmotor angetrieben. Als weitere Option kann die Maschine mit Lithium-Ionen-Batterien für den vollelektrischen Betrieb bestellt werden. Somit ist die RR 11T bestens für den Einsatz in Tunneln, U-Bahnen und im Innenbereich von Gebäuden wie z. B. Hallen oder Bahnhöfen einsetzbar.

Der Oberwagen zeichnet sich durch einen um 360° drehbaren Turm mit automatischer Nivellierung des Arbeitskorbs aus. Bei einer Spurweite von 1435 mm können Neigungsdifferenzen bis 180 mm automatisch ausgeglichen werden und die volle Einsatzfähigkeit der Maschine bleibt erhalten. Um eine kompakte Bauweise bei der RR11T zu



Stärken

- Maximale Korblast 230 Kg
- 10,50 m Arbeitshöhe
- 5,70 m maximale seitliche Reichweite
- Zweipersonenkorb
- Selbstnivellierender Korb in einer Kurve (Schienen)
- Unabhängige Übertragung auf Schiene und auf Kette
- Diesel Motor Kubota
- Auf normalen 3,5-Tonnen-GWV-Anhängern transportierbar
- Abnehmbarer und austauschbarer Korb

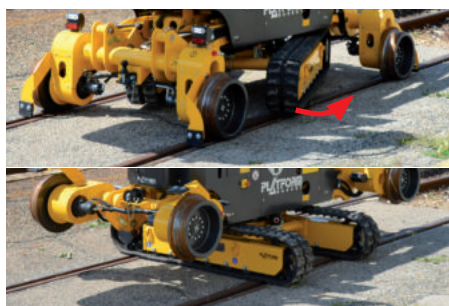
ermöglichen, wurden Gelenk- und Teleskoparme eingesetzt. Der Potentialausgleich zwischen Korb und Schienen wird durch die verbauten 35 mm² Kupfergeflecht Kabel sichergestellt. Dies ermöglicht ein sicheres Ein- und Ausgleisen sowie Fahren auf der Schiene bei nicht „freigeschalteten“ Oberleitungen.

Die Sicherheit des Bedienpersonals ist somit bei einem möglichen elektrischen Überschlag gewährleistet.

Der Vollaluminium-Arbeitskorb ist für 2 Personen bis max. 230 kg ausgelegt.

Haupteinsatzbereiche:

- Abseits der Schiene eignet sich die Maschine, dank ihres geringen Gewichts und der niedrigen Bodenbelastung, ideal für Wartungsarbeiten in Bahnhofshallen und Unterständen.
- Die Maschine ermöglicht den Zugang zum Schienenbereich für leichte Wartungsarbeiten, wie das Anbringen von Schildern, die Wartung der Beleuchtung sowie allgemeine Arbeiten an der Oberleitung.
- In der optionalen Lithium-Ionen-Ausführung ist die Maschine im Tunnel- und U-Bahnbereich für die allgemeine Instandhaltung von Bauwerken und Betriebsanlagen, wie z. B. Bahnhöfen, konzipiert. Sie ist mit Lithium-Ionen-Batterien ausgestattet und liefert somit saubere Energie ohne Emissionen.



Das um 90 Grad schwenkbare Raupenfahrwerk ermöglicht ein einfaches, schnelles und sicheres Ein- und Ausgleisen der RR11T.



Die Bedienung der Maschine mittels Fernsteuerung kann vom Boden oder vom Korb aus erfolgen. Vom Boden aus, kann die Maschine ohne Last im Korb mit der Fernsteuerung problemlos gefahren werden, z. B. beim Ein- und Ausgleisen, Verladen, usw.



Großer Wert wurde bei der Funkfernsteuerung auf die ergonomische Gestaltung gelegt, um eine sichere Bedienung der Maschine zu gewährleisten. Die Bedienelemente der Funkfernsteuerung sind logisch angeordnet um eine intuitive Bedienung der RR 11 T zu ermöglichen.



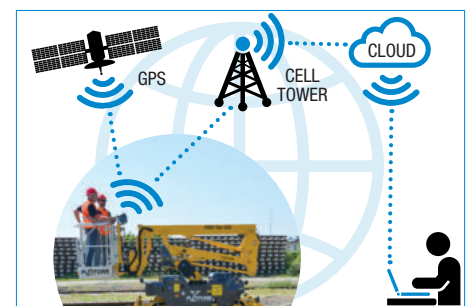
Optional kann ein Pantograph (auf Anfrage) für Erdungs- und Messarbeiten angebaut werden. Die Kontrolle der Oberleitungen, auch der Abstand zum Gleis sind somit einfach und sicher durchzuführen. Selbstverständlich besitzt der Pantograph die nötigen Zulassungen wie z. B. für den Betrieb in Frankreich.



Die Maschine bietet hohe Flexibilität im Betrieb, da sie sowohl auf Raupen im freien Gelände als auch auf der Schiene verwendet werden kann, ohne dass eine zusätzliche Stabilisierung erforderlich ist. Dies ermöglicht den Einsatz selbst in engen Bereichen.



Windmesser (optional). Warnt den Bediener optisch und akustisch vor Erreichen der maximal zulässigen Windgeschwindigkeit von 45 km/h (12,5 m/s), um den sicheren Betrieb bei aufkommender Windbelastung sicherzustellen.



Tele-Diagnose und Fernsteuerung (optional). Durch die Telediagnose und Fernsteuerungsoption, können wichtige Daten kabellos übertragen und der Betriebszustand sowie Standort der Maschine ausgelesen werden.

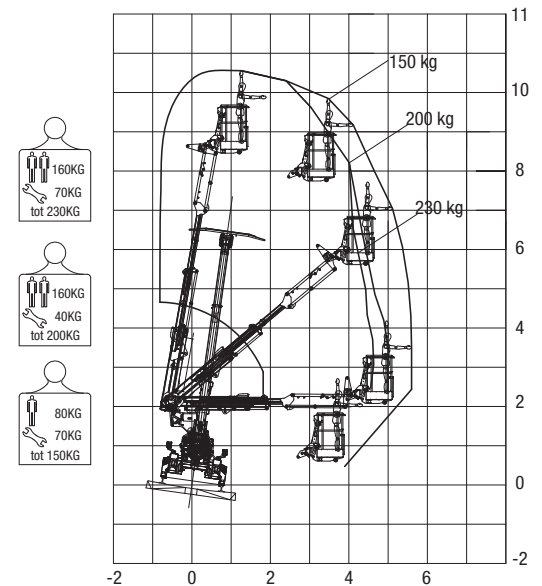
RR 11T

Technische Daten (1435 mm Spurweite)

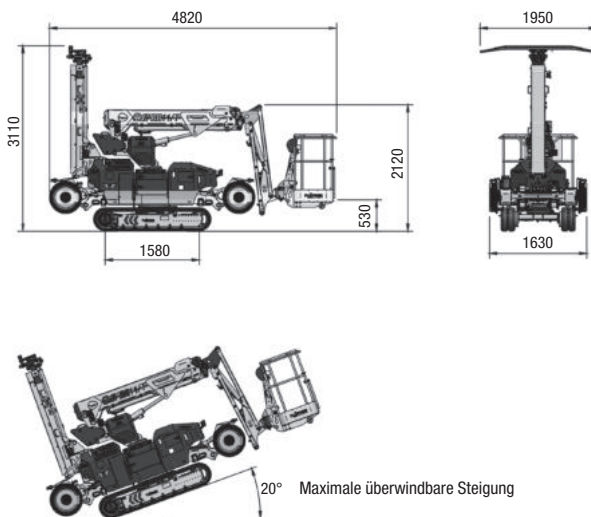
Maximale Arbeitshöhe	10,50 m
Maximale Arbeitshöhe während der Fahrt	-
Maximale seitliche Reichweite	5,7 m
Maximale seitliche Reichweite während der Fahrt	-

Drehwinkel (mech. Set up)	180° + 180°
Rotation des Korbs	70° + 70°
Länge in Transportstellung	4,12 m
Breite in Transportstellung	1,60 m
Höhe in Transportstellung	2,30 m
Gewicht im Betriebszustand	2900 kg
Maximale Geschwindigkeit auf der Schiene in Transportstellung	10 km/h (Schienefahrwerk)
Maximale Geschwindigkeit auf der Schiene im Hebebühnenmodus	2 km/h (Schienefahrwerk)
Maximale Geschwindigkeit mit Raupenfahrwerk in Transportstellung	2 km/h (Raupenfahrwerk)
Maximale Geschwindigkeit mit Raupenfahrwerk im Hebebühnenmodus	2 km/h (Raupenfahrwerk)
Schienebetrieb Minimumradius in Kurven	<40 m
Maximale erlaubte Neigung (CANT)	100 (180)
Motor Höchstleistung	10.5 kW (14 PS)
Maximale Korblast	230 kg
Maximal erlaubte Windgeschwindigkeit während dem Betrieb	45 km/h (12,5 m/s)

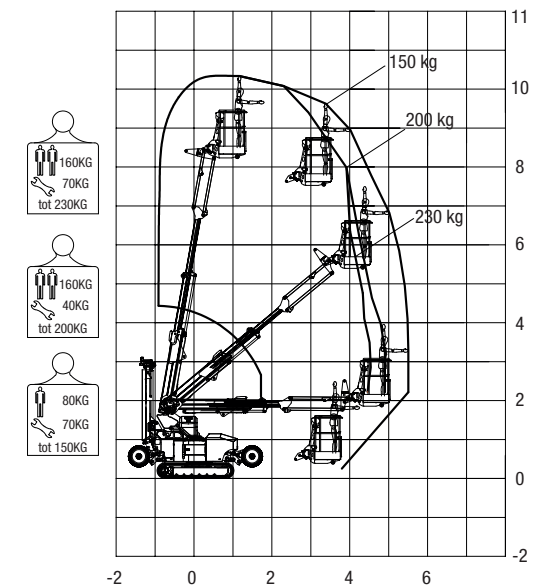
Auf der Schiene



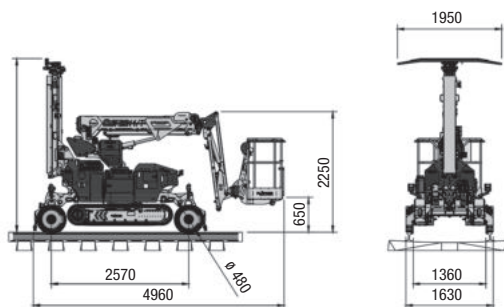
Außenmaße auf Kette



Auf der Strasse auf Kette



Außenmaße auf Schiene (1435 mm Spurweite)



Zubehör:

Elektrische Version: Statt des Verbrennungsmotors kann eine elektrische Version mit Lithiumbatterien gewählt werden. Diese Variante ist speziell für Innenarbeiten konzipiert, bei denen Lärm und Emissionen vermieden werden müssen.

Einmannkorb. Wenn der Platzbedarf des Korbs die Positionierung des Bedieners in der Höhe beeinträchtigt, kann die Arbeitsbühne auch mit einem Einmannkorb ausgestattet werden. Dieser ermöglicht eine bessere Positionierung in engen Zugängen, wenn dies erforderlich ist.

Abriebfreie Raupenkettten: Die Arbeitsbühne ist mit abriebfreien Raupenkettten ausgestattet, um empfindliche Böden vor Beschädigung und Verschmutzung zu schützen.



PLATFORM BASKET
Via Montessori, 1 - 42028 Poviglio - RE - Italy
Tel. +39 0522 967666 - Fax +39 0522 967667
info@platformbasket.com



VIDEO PROFILE

www.platformbasket.com